



**Crossing Borders**

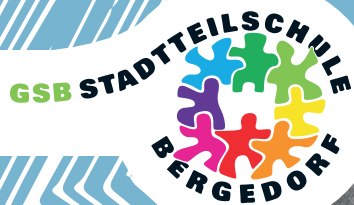
**Science<sup>2</sup>**

**GuT**

Geschichte und Theater

**Sportiv(o!)**

**BIM<sub>Dual</sub>**



Profilklassen

2021

## Liebe Schülerinnen und Schüler,

die Stadtteilschule Bergedorf hat ihr Oberstufenkonzept weiterentwickelt und bietet jetzt durchgehende Profilklassen in den Jahrgängen von 11 bis 13 an.

In diesen drei\* Jahren stehst Du in den Profilklassen an der GSB mit Deinen Interessen, Deinen Ideen und Deiner Neugier im Mittelpunkt. Du bestimmst die Themen, die Inhalte und die Vorhaben mit und beteiligst Dich an der Organisation und Planung. Du übernimmst damit für Dich, für die Klasse und für Deinen Jahrgang Verantwortung. Hiermit knüpfst Du an Dein Lernen in der Unter- und Mittelstufe an.

*\* oder vier Jahre, wenn Du Chemietechnik wählst*

Gespannt sind wir darauf, Euch als junge Erwachsene dabei zu erleben, gesellschaftliche Fragen zu Euren eigenen zu machen und mit den gemeinsam gefundenen Antworten die Zukunft zu gestalten.

An der GSB lernst und lebst Du in den Klassen des Profilarbeitsjahrgangs...



von Klasse 11 bis 13 gemeinsam. Damit begleitest Dich Deine Tutoren und Deine Fachlehrer die gesamte Zeit bis hin zum Abitur.



nach Deinen Interessen, die einen inhaltlichen Anschluss an die Schwerpunkte der Mittelstufe bieten. Diese findest Du in den Profilklassen „Crossing Borders“, „Science2“, „GuT“, „Sportiv(o!)“ und „Chemietechnik“.



einmal in der Woche an Deinem Profilitag. Einem Tag zum themenübergreifenden, fächerverbindenden Lernen und Forschen in Projekten. Wir unterstützen Dich dabei, die Ergebnisse Deiner Profilarbeit in unterschiedlichsten Produkten sichtbar werden zu lassen.



indem Du auch in den Kernfächern Raum und Gelegenheit findest, Deinen Interessen und Schwerpunkten nachzugehen.



indem Du Dein Lernen mit weiteren Wahlfächern in den Gesellschaftswissenschaften, Fremdsprachen, dem künstlerisch-musischen Bereich sowie Philosophie/Religion vervollständigst.



indem Du auch klassenübergreifend gemeinsame Vorhaben des Jahrgangs gestaltest.

Profilarbeit bedeutet, dass Du an der Planung und Organisation der Vorhaben beteiligt bist und Verantwortung übernimmst.

Unsere Profilarbeit ist gesellschaftlich oder auch für die Schule relevant.

Das Ergebnis unserer Arbeit im Profil ist ein Produkt.

Die Profilarbeit ist themenübergreifend und fächerverbindend.

# Crossing Borders

Möchtest Du die englische Sprache auch außerhalb des Faches Englisch sprechen und sie für lebendige Kommunikation nutzen?

Hast Du Interesse an anderen Kulturen und möchtest möglichst ganzheitlich und authentisch in diese eintauchen? Dann will ich dich in diesem Englischprofil haben.

Was machen wir in diesem Profil?

Wir kommunizieren teilweise bilingual, aber hauptsächlich auf Englisch. Der Profiltag wird komplett auf Englisch abgehalten werden. Dies beinhaltet auch das zweite profilgebende Fach. Auf unserer Studienreise werden wir ein englischsprachiges Land besuchen.

Inhaltlich beschäftigen wir uns mit den Besonderheiten verschiedener Länder und arbeiten sowohl Gemeinsamkeiten als auch Unterschiede heraus. Hierbei untersuchen wir sowohl politische, gesellschaftliche und geschichtliche Aspekte als auch aktuelle Trends in Bereichen wie Lifestyle oder Musik. Ein weiterer Fokus liegt auf der Analyse von unterschiedlichen englischen Quellen. Wir werden authentische Literatur lesen und uns intensiv mit Filmen beschäftigen. Auch werden wir eigene sprachliche Produkte wie Podcasts, Videos oder Social Media Beiträge erstellen.

Unsere Unterrichtsinhalte werden häufig kontroverse Themen beinhalten, über die man gut diskutieren kann. Wir werden uns intensiv mit dem Debattieren auseinandersetzen und trainieren, wie man Argumente möglichst wirkungsvoll strukturieren und einsetzen kann. Im außerunterrichtlichen Kontext werden wir diese Techniken im Debating Format und bei simulierten politischen Veranstaltungen einsetzen.



## Du solltest mitbringen:

- Interesse an der englischen Sprache (sprechen, hören, schreiben)
- Bereitschaft neue Kontakte in einer globalisierten Welt zu knüpfen
- Interesse an Politik, Gesellschaft und Wirtschaft

# Science<sup>2</sup>

Im Profil Science2 begibst Du dich mit deinen Mitschülerinnen und Mitschülern auf eine dreijährige Reise durch die Phänomene der Naturwissenschaften. Dabei wollen wir die chemischen Hintergründe von alltäglichen Dingen verstehen, in der Biologie lernen, was in unserem Körper passiert und die Auswirkungen des menschlichen Handelns auf die Welt und die Gesellschaft mit all den sich ergebenden Problemen und Chancen in der Geographie erforschen.

Du entscheidest dabei mit, worin Du dein Wissen vertiefen und woran Du forschen möchtest.

Themen gibt es viele, wovon hier nur einige Beispiele benannt werden:



## Gesundheit

Die sozialen Netzwerke sind voll mit Diäten, Ernährungstrends und Stressbewältigungstechniken wie Yoga und Meditation. Während das Thema Gesundheit und Körpergefühl zum Trend geworden ist, steigt gleichzeitig die Anzahl an Nahrungsmittelintoleranzen und stressbedingten psychischen Krankheiten wie Burn Out.

Was macht uns krank – Stress, Gifte, falsche Ernährung, Viren? Was passiert hierbei in unserem Körper und welche Maßnahmen kann man zur Vorbeugung und zu einem gesünderen Leben ergreifen?

## Gentechnik & Hunger

Gentechnik und Hunger  
Die moderne Gentechnik hilft, Krankheiten zu heilen und Mordfälle zu lösen. Genmanipulierte Nutzpflanzen reduzieren den Pestizideinsatz in der Landwirtschaft und sollen zur globalen Ernährungssicherung beitragen. Aber wie wirken sich Lebensmittel aus Gentech-Pflanzen auf den Organismus von Mensch und Tier aus und sind sie wirklich eine geeignete Lösung des globalen Hungers? Gemeinsam können wir uns mit den Chancen und Risiken von Gentechnik für Gesundheit und Umwelt beschäftigen.

## Streiken für das Klima

Ein Thema, was durch Fridays for future nochmal neu in den Fokus geraten ist:  
Der Klimawandel führt zu Wetterextremen, Inselndstriche drohen zu ertrinken und Permafrostböden tauen auf.  
Wie sich ein Ökosystem bei minimalem Temperaturanstieg verändert, welche Auswirkungen der Klimawandel in unterschiedlichen Regionen der Erde hat und was sich hinter den verheerenden Folgen der Ozeanversauerung verbirgt können wir zusammen erforschen.  
recyclen?

Das Profil eignet sich sowohl für gesellschaftlich geographisch interessierte Schülerinnen und Schüler als auch für diejenigen, die eine berufliche Laufbahn im Naturwissenschaftlichen- oder Umweltbereich anstreben. Ihr alle seid herzlich willkommen!

Wie spiegelt sich der Mensch in Theater, Literatur und in gesellschaftlichen Prozessen wider?  
 Wie wirken sich gesellschaftliche Bedingungen auf das Leben von Menschen aus? Welche Spuren hinterlassen sie?  
 Welche Spuren möchten wir hinterlassen?

Diese Fragen werden uns während unserer Arbeit immer wieder begleiten. Das Profil GuT eröffnet die Möglichkeit, sich intensiv und auf praktisch-gestalterische Weise mit den vielfältigen Inhalten der gesellschaftswissenschaftlichen Fächer und dem Fach Deutsch auseinanderzusetzen. Im Fokus unserer Profilarbeit steht die kreative Beschäftigung mit unseren Eindrücken, Gedanken, Ideen und neu aufgeworfenen Fragen. Diese eignen sich als fruchtbare Impulse für die praktische Arbeit im Fach Theater. Dabei wechseln sich theaterpraktische Aufgabenstellungen mit Rechercheaufträgen und Textlektüren ab.

Natürlich wird hier auch richtig viel gespielt. Das Erproben, Ausprobieren und Trainieren wichtiger Grundlagen des Theaterspiels sowie das Entwickeln von Szenen und eigenen Produktionen stehen im Theaterunterricht im Zentrum.

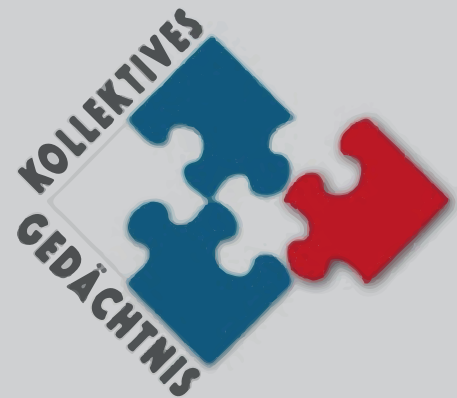
Wir werden uns außerdem damit beschäftigen, was die Theaterwelt im echten Leben so treibt. Unter anderem gehen wir auch der Frage nach, inwiefern die gegenwärtige Situation Theater verändert (hat) und welche Möglichkeiten und Grenzen digitales Theater bietet.

### Du solltest mitbringen:

- Bereitschaft, sich auf Neues einzulassen und es anzuwenden
- Interesse an Geschichte und Gesellschaft
- Spaß am Theaterspielen, Ausprobieren und Gestalten
- Freude am Lesen

Wir führen das Schulprojekt Kollektives Gedächtnis fort. In diesem Rahmen besteht die Möglichkeit, Portraits der Geschichte einzelner Personen, Ereignisse, Erinnerungen an vergangene Zeiten und Erlebnisse zu beleuchten. Hierbei wird auch die Methode Oral History eine Rolle spielen: Zeitzeugengespräche führen, dokumentieren und auswerten. Diese Arbeit kann z.B. in die Produktion von Dokumentarischem oder Biografischem Theater fließen.

Gemeinsam werden wir Themen und Vorhaben auf vielfältige Weise umsetzen, Fragen, die uns interessieren, nachgehen, Dinge ausprobieren, voneinander und miteinander lernen, Geschichten erzählen und gemeinsame Spuren hinterlassen. Ich freue mich auf euch im Profil GuT.



# Sportiv(o!)

Wozu Du in Form von Bewegung in der Lage bist, hängt von vielen Einflussgrößen ab. Der offensichtlichste ist Dein Körper. Insgesamt haben mindestens 30 unterschiedliche Faktoren Einfluss auf Deine Leistungsfähigkeit. In diesem Profil lernst Du eine Vielzahl von Faktoren kennen und wie Du sie beeinflussen kannst – z.B. durch das Erstellen eines Trainingsplans. Wir beschäftigen uns mit sportlicher Bewegung und dem nötigen Hintergrundwissen aus biologischer, medizinischer und soziokultureller Sicht.

In der Sportpraxis vertiefst Du in verschiedenen Bewegungsfeldern Deine Fähig- und Fertigkeiten und Dein Verständnis als Teamplayer und Einzelkämpfer. Du erfährst die Bedeutung der teils videogestützten Bewegungsanalyse und nimmst Dein eigenes sportliches Handeln unter die Lupe - erlebst Deine sportlichen Möglichkeiten, aber auch Deine Grenzen.

Du setzt Dich mit grundsätzlichen Fragen der Bedeutung von Sport für Dich persönlich und für Deine eigene Umwelt auseinander, beschäftigst Dich aber auch mit der weitreichenderen Bedeutung von Sport in aktuellen Kontexten des (sportlichen) Weltgeschehens.

Neben der Vorbereitung auf die Studienstufe ist für die Vorstufe (Jahrgang 11) eine Ausbildung zum „SportJobber“ geplant. Über den Bereich „Trendsportarten“ (z.B. Ultimate Frisbee, SUP, Flag Football) sollst Du eine umfassende Qualifizierung erhalten, Sportgruppen selber anzuleiten. Teil dieser Ausbildung soll ein Erste-Hilfe-Kurs und der Jugendgruppenleiterschein sein.

## Du solltest mitbringen:

- Vielfältige sportliche Begeisterung und Talent
- Bereitschaft eigene Grenzen neu zu erfahren und persönlich weiterzuentwickeln
- Bereitschaft zur vertieften, engagierten und disziplinierten Arbeit in Theorie und Praxis
- Interesse an Fragen zur eigenen Gesundheit, ihrer Erhaltung und sportlichen Leistungsfähigkeit, Vorgänge im eigenen Körper...
- Interesse an ökologischen, historischen und sozial-ökonomischen Kontexten des (sportlichen) Weltgeschehens
- Lust zur Arbeit im sportlichen Kontext, auch außerhalb der regulären Schulzeit
- Zuverlässigkeit, Eigenständigkeit, Durchhaltevermögen und ein hohes Verantwortungsbewusstsein



Du hast Interesse an Naturwissenschaften, und ganz besonders an Chemie? Du möchtest vielleicht später gern in einem Labor arbeiten oder Chemie oder eine andere Naturwissenschaft studieren? – Dann bist Du richtig im Profil BIM<sub>DUAL</sub> !

**BIM<sub>Dual</sub>**

=

**Abitur**

+

**Beruf (CTA)**

Chemisch-technische Assistenz

**4 Jahre**

Du lernst die naturwissenschaftlichen Hintergründe kennen, aber auch das qualifizierte Arbeiten im Labor. Du untersuchst im Labor-Unterricht Wasser, Metalle oder Lebensmittel. Und Du beschäftigst Dich mit physikalischer Chemie, Petrochemie, nachwachsenden Rohstoffen oder mit der genetischen Veränderung von Pflanzen und Tieren. An der GSB findet Unterricht wie in den anderen Profilen auch statt und Du kannst dich in Deutsch, Englisch und den Gesellschaftswissenschaften auf Deine Abiturprüfung vorbereiten.

Wo immer es passt, werden auch hier im Unterricht naturwissenschaftliche Schwerpunkte behandelt; so kann es z.B. in Englisch Unterrichtseinheiten zu Wasser, Plastik oder zur Gentechnologie geben...

Nach der Schule kannst Du dann jedes mögliche Studienfach studieren oder in Deinem Beruf als CTA in einem der besonders im Großraum Hamburg zahlreichen Chemielabore arbeiten!

**GSB (2 Tage/Wo.)**

Deutsch  
Englisch  
PGW  
Philosophie  
Sport  
(Spanisch)

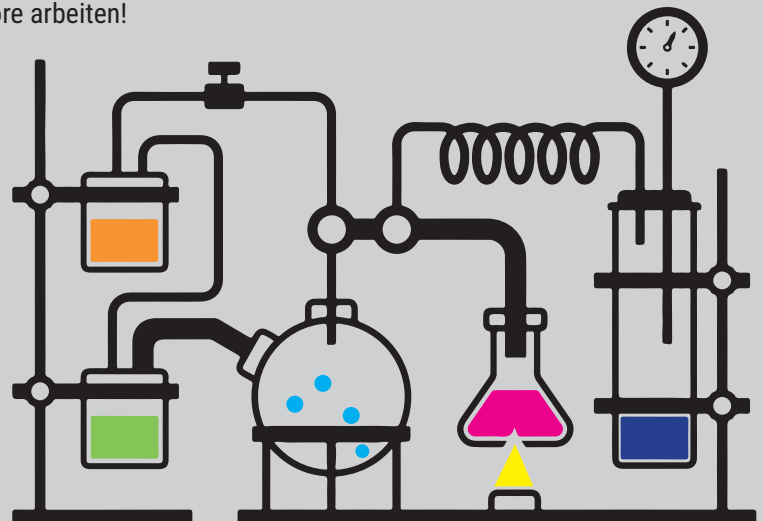
**Berufliche Schule 06 (3 Tage/Wo.)**

Chemie\* (6 Std./Wo.)  
Technik\*  
Physik  
Mathematik

\* Ausbildung in Theorie und sehr viel Laborpraxis

## Besonderheit

Im zweiten Jahr machst Du ein 4-wöchiges Praktikum in einem chemischen Labor in einem Betrieb Deiner Wahl! Hier lernst Du den Berufsalltag eines bzw. einer CTA kennen: Du arbeitest hier z.B. in der Qualitätskontrolle von Getreide in einer Getreidemühle oder von Bier in einer Brauerei, in der Untersuchung von Plastik- oder Holzprodukten auf Schadstoffe, untersuchst Shampoo oder Lippenstifte auf hautreizende Stoffe, prüfst Wasser und Luft in einem Umweltlabor oder hast die Möglichkeit, Dein Praktikum in den Forschungslaboren der Universität zu machen.



# Fremdsprachen

Schülerinnen und Schüler, die in der Mittelstufe noch keine zweite Fremdsprache 4 Jahre lang gelernt haben, müssen eine neue Fremdsprache aufnehmen. Diese Sprache wird in Klasse 11 bis 13 jeweils vier Stunden in der Woche unterrichtet.

Als neu aufgenommene Fremdsprachen bieten wir Spanisch, Italienisch, Französisch und Russisch an.

Zum anderen können alle, die bereits eine zweite Fremdsprache in der Mittelstufe gelernt haben, diese Sprache in der Oberstufe weiter betreiben oder eine neue erlernen.

Als weitergeführte Fremdsprachen stehen Spanisch, Russisch und Französisch zur Verfügung.

Ob die entsprechenden Sprachen tatsächlich angeboten werden können, hängt von der Zahl der Anmeldungen ab. Spanisch neu aufgenommen wird an allen Schulen angeboten, für die anderen Sprachen muss ggf. (nur für diese Stunden!) die Schule gewechselt werden.

## Impressum

Herausgeber: Stadtteilschule Bergedorf  
Redaktion: Astrid Nellner, StS Bergedorf  
Layout: Patricia Hanig  
© Stadtteilschule Bergedorf, Hamburg 2021  
Nachdruck, auch auszugsweise, nur nach vorheriger  
Rücksprache und Genehmigung

# So geht's weiter

Das Anmeldeverfahren erfolgt in diesem Jahr ausschließlich online und ist auf der Homepage beschrieben.

Eine PPP mit gesprochenen Erläuterungen informiert über die Oberstufenarbeit an den vier Verbundschulen, ebenfalls auf der Homepage zu finden.

Beschreibungen der fünf Profilangebote der GSB und der Themenklassen der anderen drei Stadtteilschulen aus dem Bergedorfer Verbund stehen auf der Homepage.

## 14. April

Infoabend zu den Profilen durch die Profillehrer (Teilnahmelink über Tutoren 10)

## 01.-28. April

Fragen zur Anmeldung oder zu den Profilen bitte an Astrid Nellner (Abt. Sek II)

[astrid.nellner@bsb.hamburg.de](mailto:astrid.nellner@bsb.hamburg.de)

oder 040 – 428 925 213

## 29. April

## Abgabe der Wahlbögen

**Anmeldung für SuS, die bereits eine der vier Stadtteilschulen besuchen:** Wahlbogen von der Homepage runterladen, ausfüllen und an den Tutor senden. Die Tutoren der 10. Klassen geben die Wahlbögen geschlossen ab.

## Kontakt

Astrid Nellner (Abteilungsleiterin Sek II)  
Stadtteilschule Bergedorf  
Ladenbeker Weg 13, 21033 Hamburg  
Telefon 040 – 428 925 0  
[astrid.nellner@bsb.hamburg.de](mailto:astrid.nellner@bsb.hamburg.de)

