



English for Pros

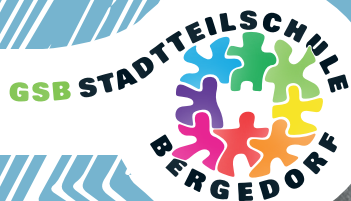
Science²

GuT

Geschichte und Theater

Hamburg in Bewegung

BIM_{Dual}



Profilklassen

2023

Liebe Schülerinnen und Schüler,

die Stadteilschule Bergedorf bietet durchgehende Profilklassen in den Jahrgängen von 11 bis 13 an.

In diesen drei* Jahren stehen Sie in den Profilklassen an der GSB mit Ihren Interessen, Ihren Ideen und Ihrer Neugier im Mittelpunkt. Sie bestimmen die Themen, die Inhalte und die Vorhaben mit und beteiligen sich an der Organisation und Planung. Sie übernehmen damit für sich, für die Klasse und für Ihren Jahrgang Verantwortung. Hiermit knüpfen Sie an Ihr Lernen in der Unter- und Mittelstufe an.

** oder vier Jahre, wenn Sie Chemietechnik (BIMdual) wählen*

Gespannt sind wir darauf, Sie als junge Erwachsene dabei zu erleben, gesellschaftliche Fragen zu Ihren eigenen zu machen und mit den gemeinsam gefundenen Antworten die Zukunft zu gestalten.

An der GSB lernen und leben Sie in den Klassen des Profijahrgangs...



von Klasse 11 bis 13 gemeinsam. Damit begleiten Sie Ihre Tutoren und Ihre Fachlehrer die gesamte Zeit bis hin zum Abitur.



nach Ihren Interessen, die einen inhaltlichen Anschluss an die Schwerpunkte der Mittelstufe bieten. Diese finden Sie in den Profilklassen „English for Pros“, „Science2“, „GuT – Geschichte und Theater“, „Hamburg in Bewegung“ und „Chemietechnik“.



einmal in der Woche an Ihrem Profiltag. Einem Tag zum themenübergreifenden, fächerverbindenden Lernen und Forschen in Projekten. Wir unterstützen Sie dabei, die Ergebnisse Ihrer Profilarbeit in unterschiedlichsten Produkten sichtbar werden zu lassen.



indem Sie auch in den Kernfächern Raum und Gelegenheit finden, Ihren Interessen und Schwerpunkten nachzugehen.



indem Sie Ihr Lernen mit weiteren Wahlfächern in den Gesellschaftswissenschaften, Fremdsprachen, dem künstlerische-musischen Bereich sowie Philosophie/Religion vervollständigen.



indem Sie auch klassenübergreifend gemeinsame Vorhaben des Jahrgangs gestalten.

Profilarbeit bedeutet, dass Sie an der Planung und Organisation der Vorhaben beteiligt sind und Verantwortung übernehmen.

Unsere Profilarbeit ist gesellschaftlich oder auch für die Schule relevant.

Das Ergebnis unserer Arbeit im Profil ist ein Produkt.

Die Profilarbeit ist themenübergreifend und fächerverbindend.

English for Pros

Imagine: You are meeting a group of international students in Hamburg, they are from Sweden, Japan, India, and Tanzania. In which language would the five of you communicate?

Funny enough - it would be English, right? It is a fact: English has become highly important in our globalized world. Would you like to improve yours and become a real „English Pro“?

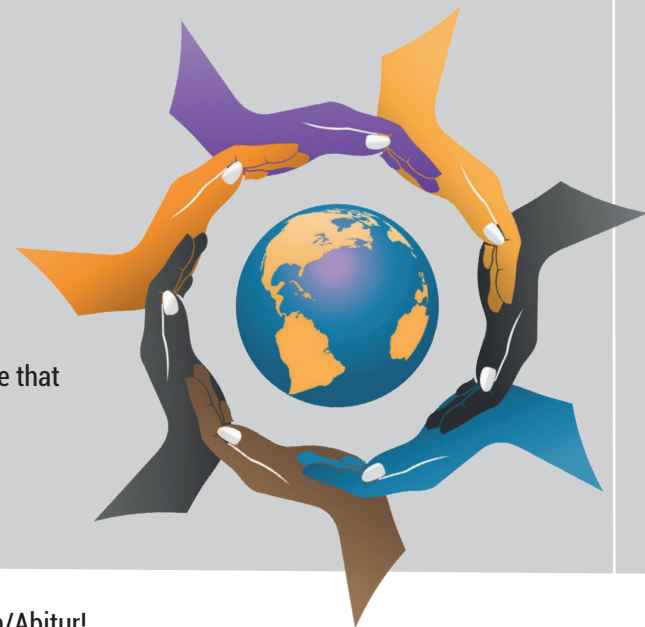
If you enjoy participating in lively conversations and love speaking in English, this profile course may find your interest. We will discuss local and global questions, explore different cultures and backgrounds, and be engaged in hot debates on various social topics. Be ready to contribute your own ideas!

Except for the PGW-block, the whole Profile Day will be held in English.

Seven reasons to become an „English Pro“:

- English is a global language
- Learning English can help you meet new people
- English gives you access to multiple cultures
- Travelling is a lot easier with a good knowledge of English
- English is the language of the media industry of the Internet.
- With English, you can study all over the world
- English is one of the most important languages for business therefore studying English can help you get a job.

Finally, let's not forget English is a wonderful and complex language that is more than just a means to an end. Let's have fun!

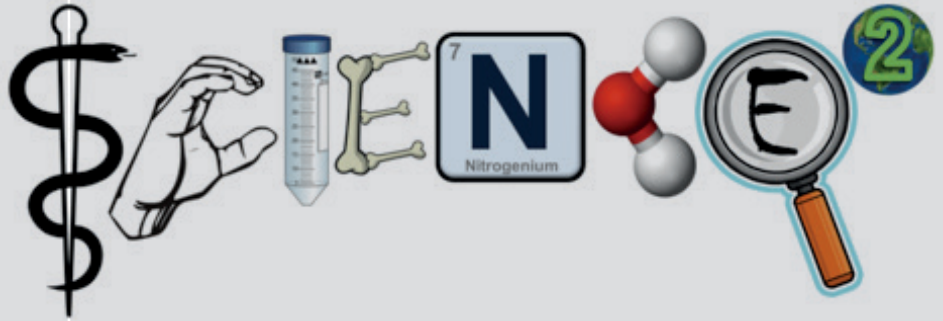


Choosing this profile, be aware that:

- PGW is your major subject and you will take it in your final exam/Abitur!
- you take English at an advanced level (eA) throughout year 11, 12 & 13.
- your English must already be advanced!

Science²

Im Profil Science² begeben Sie sich mit Ihren Mitschülerinnen und Mitschülern auf eine dreijährige Reise durch die Phänomene der Naturwissenschaften. Dabei wollen wir die chemischen Hintergründe von alltäglichen Dingen verstehen, in der Biologie lernen, was in unserem Körper passiert und ergründen, welche politischen und wirtschaftlichen Interessen in unserer Gesellschaft eine Rolle spielen. Sie entscheiden mit, worin Sie Ihr Wissen vertiefen und woran Sie forschen möchten. Themen gibt es viele. Hier einige Beispiele:



Gesundheit

Gesundheit wird definiert als ein Zustand des vollständigen körperlichen, geistigen und sozialen Wohlergehens. Was ist, wenn ich krank werde? Was macht uns krank – Stress, Umweltgifte, Viren? Sind Medikamente immer die beste Therapie? Wer kommt für die Kosten auf und wie sieht überhaupt ein gerechtes Gesundheitssystem aus? Was ist eigentlich gesundes Essen?

Gentechnik

Die moderne Gentechnik hilft, Krankheiten zu heilen und Mordfälle zu lösen. Genmanipulierte Nutzpflanzen reduzieren den Pestizideinsatz in der Landwirtschaft. Aber wie wirken sich Lebensmittel aus Gentechnik-Pflanzen auf den Organismus von Mensch und Tier aus? Gemeinsam können wir uns mit den Vor- und Nachteilen von Gentechnik für Gesundheit und Umwelt beschäftigen.

Kunststoffe

Kunststoffe sind moderne Materialien, die man vielfältig einsetzen kann. Unter anderem helfen sie uns durch ihre speziellen Eigenschaften Energie einzusparen. Aber durch ihre extreme Beständigkeit bereiten sie uns auch Sorgen. Wie gelangt Mikroplastik in die Umwelt? Was machen wir mit dem Plastikmüll in unseren Ozeanen? Kann man Kunststoffe sinnvoll recyceln?

Das Profil eignet sich sowohl für politisch interessierte Schülerinnen und Schüler als auch für diejenigen, die eine berufliche Laufbahn im Naturwissenschaftlichen- oder Umweltbereich anstreben. Sie alle sind herzlich willkommen!

Künstlerisch-ästhetische Ausdrucksformen von Menschsein und Macht-Streben stehen bei uns im Rampenlicht an den Mikrofonen: Musik und Malerei, Architektur und Bildhauerei, Literatur und Film, Performance und ... Theater. Den Rhythmus geben im Background das Kollektive Gedächtnis, Politik und ... Geschichte.

Profilfächer

In **Geschichte** erforschen wir z.B. die Entstehung Europas, der USA, Deutschlands und die historischen Ursachen von Flucht und Vertreibung in der Welt nicht nur in Zeiten des offenen Krieges. Die Arbeit hier wird von diesen sehr eng vernetzten Fächern unterstützt, die dafür alle aus einer Hand unterrichtet werden.

In **PGW** beschäftigen wir uns mit der Welt, in der wir heute leben und damit, wie wir sie verändern können.

In **Theater** bringen wir die Welt und unsere eigene(n) Geschichte(n) auf die Bretter.

Ganz wichtig: Wir gehen öfter mal abends ins Theater!



Sie sollten mitbringen:

- Geschichte: Interesse an Geschichten, Gesellschaft und Gedankenspielen
- Theater: Keine Vorkenntnisse erforderlich, aber Spaß am Ausprobieren und Zeit für abendliche Theaterbesuche – Sie singen oder musizieren gerne? Wir geben Ihnen die Bühne!
- Generell: Bereitschaft, sich auf Neues einzulassen und an sich zu arbeiten

Vernetzte Fächer

In **Seminar** führen wir Zeitzeugen-Interviews im Rahmen des Projekt *Kollektives Gedächtnis* – ein Tummelplatz für journalistisch und historisch Interessierte. Außerdem lernen wir hier u.a. Veranstaltungstechnik, also den Umgang mit Lampen, Mischpulten und Kabeln, kennen. Wir betreiben aber auch Wissenschaftspropädeutik, Psychologie, Berufs- und Studienorientierung und erkunden, wie wir Apps und Künstliche Intelligenz für uns in allen Fächern nutzbar machen können.

Ganz wichtig: Wir besuchen Konzerte, Ausstellungen und natürlich auch Museen.

In **Englisch** hören und lesen, singen und „sehen“ wir auf Englisch, was mit aktuellen und unterrichtlichen Themen aus den anderen Fächern zusammenhängt.

Abiturfächer

- In Geschichte gehen in diesem Profil alle in die Abiturprüfung – mündlich oder schriftlich – und zwar auf erhöhtem Anforderungsniveau (eA).
- In unseren profilbegleitenden Fächern kann, muss aber nicht Abitur gemacht werden.

Hamburg in Bewegung

Wozu Sie in Form von Bewegungen in der Lage sind, hängt von vielen Einflussgrößen ab. Der offensichtlichste ist Ihr Körper. Insgesamt haben mindestens dreißig unterschiedliche Faktoren Einfluss auf Ihre Leistungsfähigkeit. In diesem Profil lernen Sie diese Vielzahl von Faktoren kennen und wie Sie sie beeinflussen können. Dabei hilft Ihnen das Wissen über die im Körper ablaufenden Prozesse und Prinzipien zum Erhalt und zur Verbesserung von Gesundheit und Leistungsfähigkeit.

In der **Sportpraxis** vertiefen Sie in verschiedenen Bewegungsfeldern Ihre Fähigkeiten und Ihr Verständnis als Teamplayer und Einzelkämpfer. Dabei werden Sie sich intensiv mit den Sportarten Volleyball, Leichtathletik, Fitness und Tanz auseinandersetzen. Sie erfahren die Bedeutung der teils videogestützten Bewegungsanalysen, durch die Ihr gesamtes Bewegungsgefühl beeinflusst sowie Fortschritte und Erfolgserlebnisse erzielt werden können.

Neben dem Profulfach Sport (**Sporttheorie** und Sportpraxis) wird auch das Fach **Biologie** auf erhöhtem Niveau unterrichtet. Hier werden die im Körper ablaufenden Prozesse wie z.B. der Muskelaufbau oder der Stoff- und Energiewechsel von Lebewesen thematisiert. So kann in Jahrgang 13 dann entschieden werden, in welchem dieser beiden Fächer Sie sich prüfen lassen.

Sie sollten mitbringen:

- Vielfältige sportliche Begeisterung und Talent
- Bereitschaft zur vertieften, engagierten und disziplinierten Arbeit in Theorie und Praxis
- Spaß an der Planung und Durchführung verschiedener Sportveranstaltungen
- Interesse an ökologischen, sozialen und ökonomischen Kontexten des (sportlichen) Weltgeschehens
- Zuverlässigkeit, Eigenständigkeit & hohes Verantwortungsbewusstsein
- mindestens das schwimmabzeichen in Bronze

Wir beschäftigen uns mit der Entwicklung des Sportstandort Hamburg. Werden Spitzen- und Breitensport weiterhin intensiv gefördert und wird die bisher hervorragende Infrastruktur beibehalten? Im Profil Hamburg in Bewegung soll immer wieder aus Sicht der **Geografie** und des Sports auf diese Bereiche geschaut werden. Dabei wird der Blick aber auch immer wieder weg von der Hansestadt Hamburg in die Welt gehen. Das Fach Geografie ist das Profil ergänzende Fach und geografische Zugangsweisen, wie u.a. Raumanalyse und Karteninterpretation, bilden einen festen Bestandteil des Profils.

Im Profil Hamburg in Bewegung sollen Ihnen neue Perspektiven auf Ihre Stadt Hamburg nähergebracht werden und Sie befähigen, kritisch Stellung zu verschiedenen aktuellen Fragestellungen zu nehmen. Inhalte des Profils lassen sich auch immer wieder auf andere Regionen weltweit übertragen, so dass auch globale Zusammenhänge besser verstanden werden können.



BIM_{Dual}

Chemietechnik

Sie haben Interesse an Naturwissenschaften, und ganz besonders an Chemie? Sie möchten vielleicht später gern in einem Labor arbeiten oder Chemie oder eine andere Naturwissenschaft studieren? – Dann sind Sie richtig im Profil BIM_{DUAL} !

BIM_{Dual} = Abitur + Beruf (CTA) Chemisch-technische Assistenz

4 Jahre

Sie lernen die naturwissenschaftlichen Hintergründe kennen, aber auch das qualifizierte Arbeiten im Labor. Sie untersuchen im Labor-Unterricht Wasser, Metalle oder Lebensmittel. Und Sie beschäftigen sich mit physikalischer Chemie, Petrochemie, nachwachsenden Rohstoffen oder mit der genetischen Veränderung von Pflanzen und Tieren. An der GSB findet Unterricht wie in den anderen Profilen auch statt und Sie können sich in Deutsch, Englisch und den Gesellschaftswissenschaften auf Ihre Abiturprüfung vorbereiten.

Wo immer es passt, werden auch hier im Unterricht naturwissenschaftliche Schwerpunkte behandelt; so kann es z.B. in Englisch Unterrichtseinheiten zu Wasser, Plastik oder zur Gentechnologie geben...

Nach der Schule können Sie dann jedes mögliche Studienfach studieren oder in Ihrem Beruf als CTA in einem der besonders im Großraum Hamburg zahlreichen Chemielabore arbeiten!

Besonderheit

Im zweiten Jahr machen Sie ein 4-wöchiges Praktikum in einem chemischen Labor in einem Betrieb Ihrer Wahl! Hier lernen Sie den Berufsalltag eines bzw. einer CTA kennen: Sie arbeiten hier z.B. in der Qualitätskontrolle von Getreide in einer Getreidemühle oder von Bier in einer Brauerei, in der Untersuchung von Plastik- oder Holzprodukten auf Schadstoffe, untersuchen Shampoo oder Lippenstifte auf hautreizende Stoffe, prüfen Wasser und Luft in einem Umweltlabor oder haben die Möglichkeit, Ihr Praktikum in den Forschungslaboren der Universität zu machen.

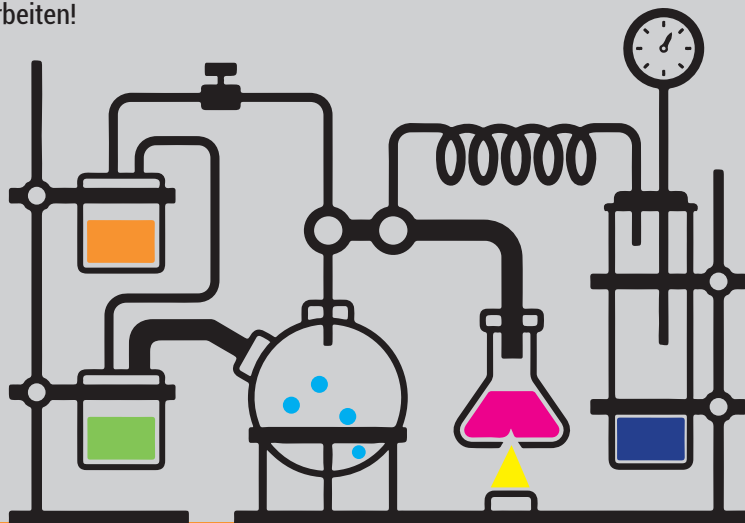
GSB (2 Tage/Wo.)

Deutsch
Englisch
PGW
Philosophie
Sport
(Spanisch)

Berufliche Schule 06 (3 Tage/Wo.)

Chemie* (6 Std./Wo.)
Technik*
Physik
Mathematik

* Ausbildung in Theorie und sehr viel Laborpraxis



Fremdsprachen

Schülerinnen und Schüler, die in der Mittelstufe noch keine zweite Fremdsprache 4 Jahre lang gelernt haben, müssen eine neue Fremdsprache aufnehmen. Diese Sprache wird in Klasse 11 bis 13 jeweils vier Stunden in der Woche unterrichtet.

Als neu aufgenommene Fremdsprachen bieten wir **Spanisch, Italienisch, Französisch und Russisch** an.

Auch alle, die in der Mittelstufe bereits eine zweite Fremdsprache gelernt haben, können eine von den oben genannten Fremdsprachen neu aufnehmen.

Eventuell gibt es die Möglichkeit, Spanisch oder Französisch aus der Mittelstufe weiter zu führen. Dies hängt von der Zahl der Anmeldungen ab.

Französisch, Italienisch und Russisch wird an Stadtteilschulen in der Nachbarschaft angeboten. Hier muss für die Sprachenstunden ein Fahrtweg eingeplant werden.

Impressum

Herausgeber: Stadtteilschule Bergedorf
Redaktion: Astrid Nellner, StS Bergedorf
Layout: Patricia Hanig
© Stadtteilschule Bergedorf, Hamburg 2023
Nachdruck, auch auszugsweise, nur nach vorheriger
Rücksprache und Genehmigung

So geht's weiter

02. Mai

Infoveranstaltung zu den neuen Profilen der Oberstufe im Zeighaus der GSB von 16 – 18.30 Uhr

Nach der Infoveranstaltung werden die Wahlbögen auf der Homepage aktiviert und sind bearbeitbar. Die Profilschüre 2023 findet sich dort natürlich auch.

03.-12. Mai

Fragen zu den Profilen oder zum Wahlbogen bitte an Astrid Nellner (Abt. Sek II)
astrid.nellner@bsb.hamburg.de

oder **040 – 428 925 213**

bis 21. Mai

Abgabe der Wahlbögen

Online ausfüllen, absenden und Bestätigungsmail erhalten. Damit ist der Wahlvorgang abgeschlossen.

Anfang Juni

Bekanntgabe der Zusammensetzung der neuen Profile über die Tutor:innen Jg.10 und per Mail an die externen Bewerber:innen.

Schüler:innen des Jahrgangs 10, die sich nicht für die 11te Klasse an der GSB bewerben wollen, müssen sich direkt bei der Schule ihrer Wahl bewerben.

Kontakt

Astrid Nellner (Abteilungsleiterin Sek II)
Stadtteilschule Bergedorf
Ladenbeker Weg 13, 21033 Hamburg
Telefon 040 – 428 925 0
astrid.nellner@bsb.hamburg.de

