

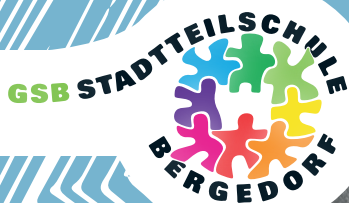


Profil English

Profil Science²

Profil Geschichte

Profil Sport



Profilklassen / Oberstufe

Liebe Schülerinnen und Schüler,

die Stadtteilschule Bergedorf bietet durchgehende Profilklassen in den Jahrgängen von 11 bis 13 an.

In diesen drei Jahren stehen Sie in den Profilklassen an der GSB mit Ihren Interessen, Ihren Ideen und Ihrer Neugier im Mittelpunkt. Sie bestimmen die Themen, die Inhalte und die Vorhaben mit und beteiligen sich an der Organisation und Planung. Sie übernehmen damit für sich, für die Klasse und für Ihren Jahrgang Verantwortung. Hiermit knüpfen Sie an Ihr Lernen in der Unter- und Mittelstufe an.

Gespannt sind wir darauf, Sie als junge Erwachsene dabei zu erleben, gesellschaftliche Fragen zu Ihren eigenen zu machen und mit den gemeinsam gefundenen Antworten die Zukunft zu gestalten.

An der GSB lernen und leben Sie in den Klassen des Profiljahrgangs...



von Klasse 11 bis 13 gemeinsam. Damit begleiten Sie Ihre Tutoren und Ihre Fachlehrer die gesamte Zeit bis hin zum Abitur.



nach Ihren Interessen, die einen inhaltlichen Anschluss an die Schwerpunkte der Mittelstufe bieten. Diese finden Sie in den Profilklassen „English“, „Science²“, „Geschichte“ und „Sport“.



einmal in der Woche an Ihrem Profiltag. Einem Tag zum themenübergreifenden, fächerverbindenden Lernen und Forschen in Projekten. Wir unterstützen Sie dabei, die Ergebnisse Ihrer Profilarbeit in unterschiedlichsten Produkten sichtbar werden zu lassen.



indem Sie auch in den Kernfächern Raum und Gelegenheit finden, Ihren Interessen und Schwerpunkten nachzugehen.



indem Sie Ihr Lernen mit weiteren Wahlfächern in den Gesellschaftswissenschaften, Fremdsprachen, dem künstlerische-musischen Bereich sowie Philosophie/Religion vervollständigen.



indem Sie auch klassenübergreifend gemeinsame Vorhaben des Jahrgangs gestalten.

Profilarbeit bedeutet, dass Sie an der Planung und Organisation der Vorhaben beteiligt sind und Verantwortung übernehmen.

Unsere Profilarbeit ist gesellschaftlich und auch für die Schule relevant.

Das Ergebnis unserer Arbeit im Profil ist ein Produkt.

Die Profilarbeit ist themenübergreifend und fächerverbindend.

Profil English

Imagine: You are meeting a group of international students in Hamburg, they are from Sweden, Japan, India, and Tanzania. In which language would the five of you communicate?

Funny enough - it would be English, right? It is a fact: English has become highly important in our globalized world. Would you like to improve yours and become a real „English Pro“?

If you enjoy participating in lively conversations and love speaking in English, this profile course may find your interest. We will discuss local and global questions, explore different cultures and backgrounds, and be engaged in hot debates on various social topics. Be ready to contribute your own ideas!

Five reasons to become an „English Professional“:

- English is a global language
- English gives you access to multiple cultures
- English is the language of the media industry of the Internet.
- With English, you can study all over the world
- English is one of the most important languages for business therefore studying English can help you get a job.

PGW wird auf Deutsch unterrichtet. Hier werden Analysekompetenz, Handlungskompetenz und Urteilsvermögen gefördert.

Die drei großen Themen in JG 11 sind:

- Demokratie und Partizipation
- Digitalisierung und Medien
- Unternehmen und Wirtschaftspolitik

Choosing this profile, be aware that:

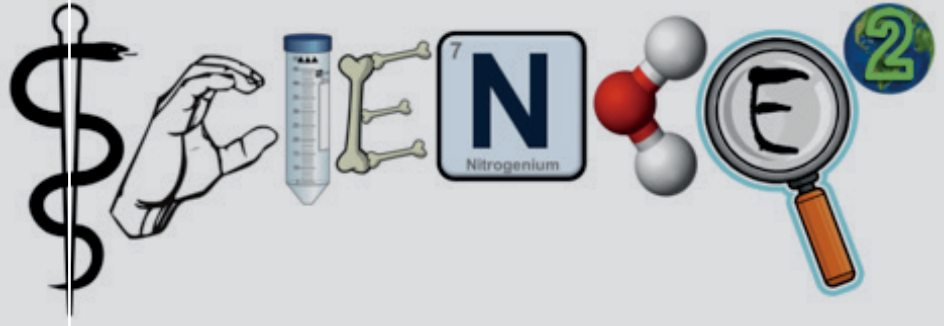
- PGW is your major subject and you will take it in your final exam/Abitur!
- you take English at an advanced level (eA) throughout year 11, 12 & 13.
- your English must already be advanced!



Im Profil Science² begeben Sie sich mit Ihren Mitschülerinnen und Mitschülern auf eine dreijährige Reise durch die Phänomene der Naturwissenschaften. Dabei wollen wir die chemischen Hintergründe von alltäglichen Dingen verstehen, in der Biologie lernen, was in unserem Körper passiert und ergründen, welche politischen und wirtschaftlichen Interessen in unserer Gesellschaft eine Rolle spielen. Sie entscheiden mit, worin Sie Ihr Wissen vertiefen und woran Sie forschen möchten. Themen gibt es viele. Hier einige Beispiele:

Natur

Lebensräume dieser Welt unterliegen in Zeiten des Klimawandels großen Veränderungen. Anpassungsprozesse von Menschen, Tier- und Pflanzenarten sind daher unerlässlich. Welche biologischen Mechanismen spielen hierbei eine Rolle? Wie können wir Menschen gewährleisten, dass Artenvielfalt und Plastizität von Ökosystemen für nächste Generationen erhalten bleiben? Ein komplexes Thema, welches auch wirtschaftliche und gesellschaftliche Aspekte beinhaltet und vielschichtig betrachtet werden muss.



Gentechnik

Die moderne Gentechnik hilft, Krankheiten zu heilen und Mordfälle zu lösen. Genmanipulierte Nutzpflanzen reduzieren den Pestizideinsatz in der Landwirtschaft. Aber wie wirken sich Lebensmittel aus Gentech-Pflanzen auf den Organismus von Mensch und Tier aus? Gemeinsam können wir uns mit den Vor- und Nachteilen von Gentechnik für Gesundheit und Umwelt beschäftigen.

Kunststoffe

Kunststoffe sind moderne Materialien, die man vielfältig einsetzen kann. Unter anderem helfen sie uns durch ihre speziellen Eigenschaften Energie einzusparen. Aber durch ihre extreme Beständigkeit bereiten sie uns auch Sorgen. Wie gelangt Mikroplastik in die Umwelt? Was machen wir mit dem Plastikmüll in unseren Ozeanen? Kann man Kunststoffe sinnvoll recyceln?

Sie sollten mitbringen:

- Sie sollten Spaß daran haben, gemeinsam zu forschen, Probleme zu lösen und zu experimentieren.
- Sie sollten sich zutrauen, auch die theoretischen Aspekte dahinter verstehen zu wollen.
- Sie sollten Lust darauf haben, Ihre naturwissenschaftliche Kreativität und Ihre Ideen auszuleben.
- Sie müssen nicht bereits Profi in den Naturwissenschaften sein, um Science² zu wählen!

Profil Geschichte

Künstlerisch-ästhetische Ausdrucksformen von Menschsein und Macht-Streben stehen bei uns im Rampenlicht an den Mikrofonen: Musik und Malerei, Architektur und Bildhauerei, Literatur und Film, Performance und ... Theater. Den Rhythmus geben im Background das Kollektive Gedächtnis und Geschichte.

Profulfächer

In **Geschichte** erforschen wir z.B. die Entstehung Europas, der USA, Deutschlands und die historischen Ursachen von Flucht und Vertreibung in der Welt nicht nur in Zeiten des offenen Krieges. Die Arbeit in Geschichte ist eng vernetzt mit den Fächern Theater und Seminar.

In **Theater** bringen wir die Welt und unsere eigene(n) Geschichte(n) auf die Bretter.

Ganz wichtig: Wir gehen öfter mal abends ins Theater!

In **Seminar** führen wir Zeitzeugen-Interviews im Rahmen des Projekt **Kollektives Gedächtnis** – ein Tummelplatz für journalistisch und historisch Interessierte. Außerdem lernen wir hier u.a. Veranstaltungstechnik, also den Umgang mit Lampen, Mischpulten und Kabeln, kennen. Wir betreiben aber auch Wissenschaftspropädeutik, Psychologie, Berufs- und Studienorientierung und erkunden, wie wir Apps und Künstliche Intelligenz für uns in allen Fächern nutzbar machen können.

Ganz wichtig: Wir besuchen Konzerte, Ausstellungen und natürlich auch Museen.



Abiturfächer

- In Geschichte gehen in diesem Profil alle in die Abiturprüfung – mündlich oder schriftlich – und zwar auf erhöhtem Anforderungsniveau (eA).
- In Theater kann, muss aber nicht Abitur gemacht werden.

Sie sollten mitbringen:

- Geschichte: Interesse an Geschichte, Gesellschaft und Gedankenspielen
- Theater: Keine Vorkenntnisse erforderlich, aber Spaß am Ausprobieren und Zeit für abendliche Theaterbesuche – Sie singen oder musizieren gerne? Wir geben Ihnen die Bühne!
- Generell: Bereitschaft, sich auf Neues einzulassen und an sich zu arbeiten

Profil Sport

Wozu Sie in Form von Bewegungen in der Lage sind, hängt von vielen Einflussgrößen ab. Der offensichtlichste ist Ihr Körper. Insgesamt haben mindestens dreißig unterschiedliche Faktoren Einfluss auf Ihre Leistungsfähigkeit. In diesem Profil lernen Sie diese Vielzahl von Faktoren kennen und wie Sie sie beeinflussen können. Dabei hilft Ihnen das Wissen über die im Körper ablaufenden Prozesse und Prinzipien zum Erhalt und zur Verbesserung von Gesundheit und Leistungsfähigkeit.

In der **Sportpraxis** vertiefen Sie in verschiedenen Bewegungsfeldern Ihre Fähigkeiten und Ihr Verständnis als Teamplayer und Einzelkämpfer. Dabei werden Sie sich intensiv mit den Sportarten Volleyball/Fussball, Leichtathletik, Fitness und Tanz auseinandersetzen. Sie erfahren die Bedeutung der teils videogestützten Bewegungsanalysen, durch die Ihr gesamtes Bewegungsgefühl beeinflusst sowie Fortschritte und Erfolgserlebnisse erzielt werden können.

Neben dem Profilmfach Sport (**Sporttheorie** und Sportpraxis) wird auch das Fach **Biologie** auf erhöhtem Niveau unterrichtet. Hier werden die im Körper ablaufenden Prozesse wie z.B. der Muskelaufbau oder der Stoff- und Energiewechsel von Lebewesen thematisiert. So kann in Jahrgang 13 dann entschieden werden, in welchem dieser beiden Fächer Sie sich prüfen lassen.

Sie sollten mitbringen:

- Vielfältige sportliche Begeisterung und Talent
- Bereitschaft zur vertieften, engagierten und disziplinierten Arbeit in Theorie und Praxis
- Spaß an der Planung und Durchführung verschiedener Sportveranstaltungen
- Interesse an ökologischen, sozialen und ökonomischen Kontexten des (sportlichen) Weltgeschehens
- Zuverlässigkeit, Eigenständigkeit & hohes Verantwortungsbewußtsein
- Das Schwimmabzeichen in Bronze ist Pflicht

Wir beschäftigen uns mit der Entwicklung des Sportstandorts Hamburg. Werden Spitzen- und Breitensport weiterhin intensiv gefördert und wird die bisher hervorragende Infrastruktur beibehalten? Im Profil Sport soll immer wieder aus Sicht der **Geografie** und des Sports auf diese Bereiche geschaut werden. Dabei wird der Blick aber auch immer wieder weg von der Hansestadt Hamburg in die Welt gehen. Das Fach Geografie ist das Profil ergänzende Fach und geografische Zugangsweisen, wie u.a. Raumanalyse und Karteninterpretation, bilden einen festen Bestandteil des Profils.

Im Profil Sport sollen Ihnen neue Perspektiven auf Ihre Stadt Hamburg nähergebracht werden und Sie befähigen, kritisch Stellung zu verschiedenen aktuellen Fragestellungen zu nehmen. Inhalte des Profils lassen sich auch immer wieder auf andere Regionen weltweit übertragen, so dass auch globale Zusammenhänge besser verstanden werden können.



Fremdsprachen

Schülerinnen und Schüler, die in der Mittelstufe noch keine zweite Fremdsprache 4 Jahre lang gelernt haben, müssen eine neue Fremdsprache aufnehmen. Diese Sprache wird in Klasse 11 bis 13 jeweils vier Stunden in der Woche unterrichtet.

Als neu aufgenommene Fremdsprachen in 11 bieten wir an der GSB **Spanisch** und **Französisch** an. Italienisch neu aufgenommen kann an der Stadtteilschule Lohbrügge (GSL) besucht werden. **Russisch** neu aufgenommen oder weitergeführt können an der Gretel-Bergmann-Schule besucht werden.

Schüler:innen mit Arabisch, Farsi, Türkisch oder Russisch als Herkunftssprache können diese Sprachen an anderen Schulen in Hamburg besuchen und damit die Belegauflage 2te Fremdsprache erfüllen. Sie werden in drei Zeitstunden am Block am späten Nachmittag angeboten.

Spät zugewanderte Schüler:innen, die in der Mittelstufe keine vier Jahre Unterricht in einer 2ten Fremdsprache erhalten haben, können auf Antrag die Unterrichtsjahre im Herkunftsland in der Herkunftssprache anerkennen lassen.

Impressum

Herausgeber: Stadtteilschule Bergedorf
Redaktion: Astrid Nellner, StS Bergedorf
Layout: Patricia Hanig
© Stadtteilschule Bergedorf, Hamburg 2026
Nachdruck, auch auszugsweise, nur nach vorheriger
Rücksprache und Genehmigung

Kontakt

Astrid Nellner (Abteilungsleiterin Sek II)
Stadtteilschule Bergedorf
Ladenbeker Weg 13, 21033 Hamburg
Telefon 040 – 428 925 0
astrid.nellner@bsb.hamburg.de

